

Puits n°1 à Villechaud

Description : Margelle en pierres maçonnées. Toit arrondi en tôle et treuil sur une belle potence en fer ouvragée. Pompe « Japy » sur la margelle.

Travaux à réaliser : Débroussaillage et aménagement des abords.

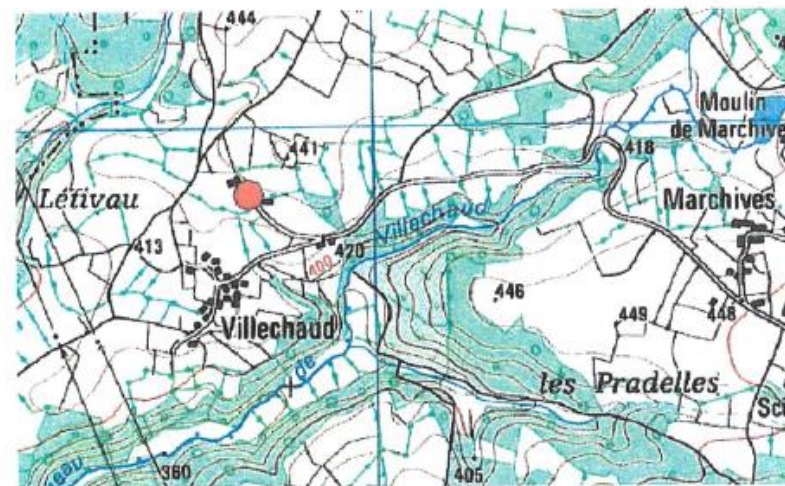
Intérêt : utilitaire. Paysager après aménagement des abords



● O.N.F. - Laurent RIVIERE

Identifiant : 23161035
Hameau : Villechaud
Situation : Au Nord du hameau, en bordure de la voie communale, parcelle G 253
Coordonnées : X = 573 900 / Y = 2 131 460 (*LambertII étendu*)
Statut foncier : privé
Accès : par la VC 118
Dénomination : puits
Parties constituantes : margelle, potence, toit et treuil

Commune : Pionnat
Lieu-dit : Villechaud



● IGN - Sand3

Observations : Laurent RIVIERE - O.N.F. - novembre 2005