

Puits n°1 de Fôt

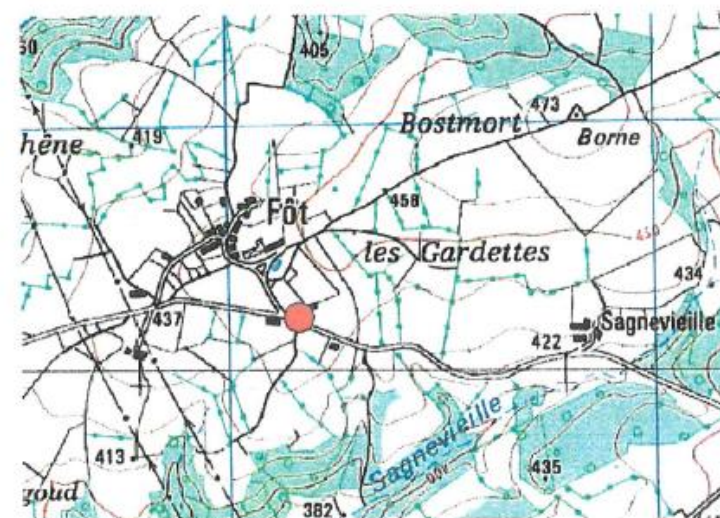
Description : Importante margelle en pierres maçonnées. Toit en fer et treuil sur potence en fer. Environnement très soigné.

Travaux à réaliser : RAS

Intérêt : Utilitaire et paysager. Touristique : puits situé à proximité du circuit Pionnat-Bosgenet.



● O.N.F - Laurent RIVIERE



● IGN -Scan25

Identifiant : 23161032
Hameau : Fôt
Situation : A l'entrée du village de Fôt depuis Pionnat, parcelle H113
Coordonnées : X = 574 370 / Y = 2 130 160 (LambertII étendu)
Statut foncier : privé
Accès : par la VC 12
Dénomination : puits
Parties constituantes : margelle, potence, toit et treuil

Commune : Pionnat
Lieu-dit : Fôt

Observations : Laurent RIVIERE - O.N.F - novembre 2005