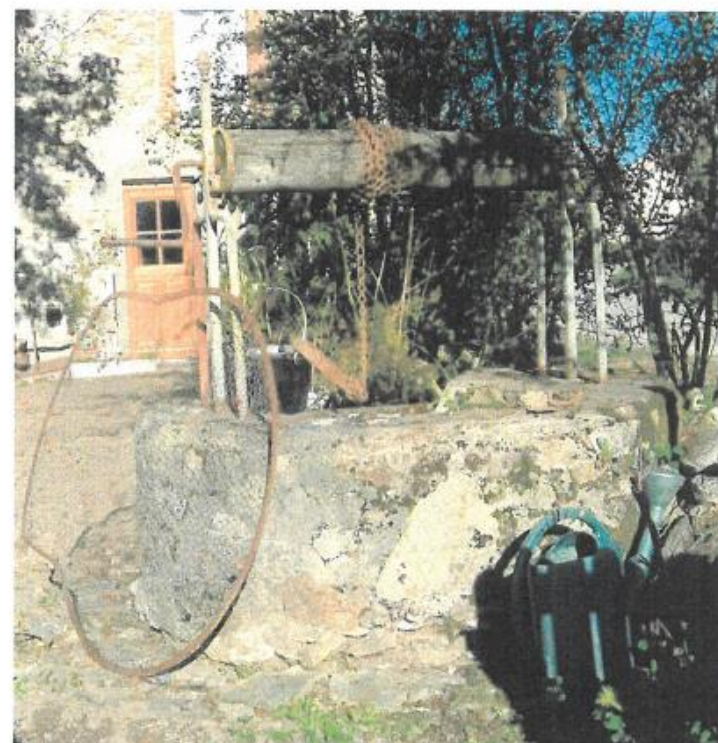


Puits n°2 de Fôt

Description : Margelle en pierres maçonnées. Treuil sur potence en fer. Pas de toit. Couverture en grillage.

Travaux à réaliser : Mise en valeur des abords.

Intérêt : Utilitaire. Touristique : puits situé à proximité du circuit Pionnat-Bosgenet.

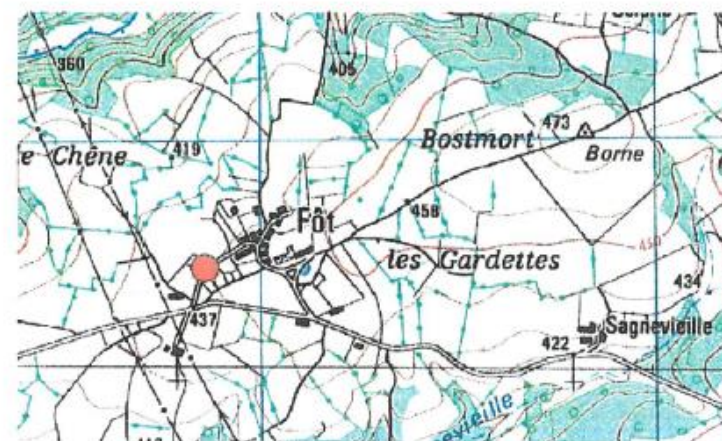


© O.N.F. - Laurent RIVIERE

Identifiant : 23161033
Hameau : Fôt
Situation : A la sortie du village de Fôt depuis Pionnat, parcelle G 253 en bordure de la VC 8
Coordonnées : X = 574 070 / Y = 2 130 290 (LambertII étendu)
Statut foncier : privé
Accès : par la VC 12 et la VC 8
Dénomination : puits
Parties constituantes : margelle, potence et treuil

Commune : Pionnat

Lieu-dit : Fôt



© IGN - Scan25

Observations : Laurent RIVIERE - O.N.F. - novembre 2005