

## Puits n°3 à Villechaud

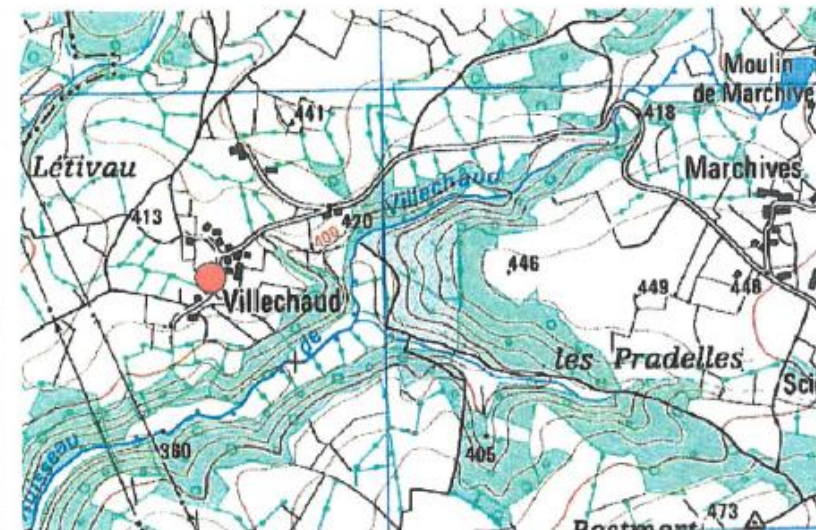
**Description** : Margelle en pierres maçonnées avec grosses pierres sur la partie supérieure. Toit arrondi et treuil sur potence.

**Travaux à réaliser** : Aménagement des abords, débroussaillage.

**Intérêt** : Utilitaire, culturel. Paysager après aménagement des abords.



● O.N.F. - Laurent RIVIERE



● IGN - Snam3

**Identifiant** : 23161037

**Hameau** : Villechaud

**Situation** : Dans le hameau, parcelle G 151

**Coordonnées** : X = 573 810 / Y = 2 131 190 (*LambertII étendu*)

**Statut foncier** : privé

**Accès** : par la VC 7

**Dénomination** : puits

**Parties constituantes** : margelle, potence, toit et treuil

**Commune** : Pionnat

**Lieu-dit** : Villechaud