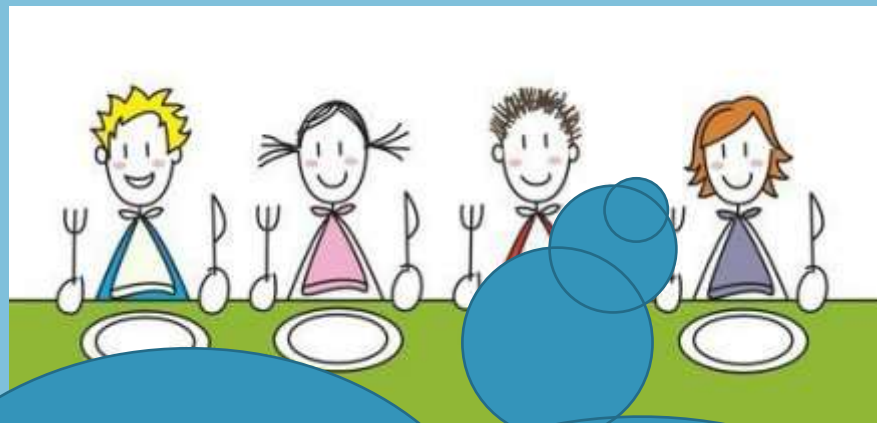


SEMAINE DU
26/11 AU 30/11



Lundi	Mardi	Jeudi	Vendredi
Radis noir beurre	Carottes râpées	Rillettes	Potage vermicelle
Saucisse	Daurade	Tartiflette	Petit salé
Haricots blancs	Riz au potiron	Salade verte	Lentilles
provençale	Yaourts aromatisés	Fruit de saison	Fromage blanc
Camembert	Compote de fruits		Fruit de saison
Fruit de saison	sucrées		